



Actualité

Le site internet du Moniteur héberge un blog MINERGIE® ...

rendez-vous sur : http://moniblogs.lemoniteur-expert.com/les_chantiers_minergie

Venez échanger sur vos expériences passées ou poser vos questions pour vos expériences futures !



Formations

M A R S

mardi 3 à CLERMONT (1)

mardi 10 à NANTES

jeudi 12 à BORDEAUX (2)

mardi 17 à ANNECY

jeudi 19 à AIX EN PROVENCE (3)

mardi 24 à ANNECY

jeudi 26 à ORLEANS

mardi 31 à TOULOUSE

(1) niveaux 1 et 2 : connaître les impératifs d'enveloppe des Bâtiments Basse Consommation.

(2) niveaux 1 et 2 : découvrir les outils d'optimisation technique MINERGIE® pour réaliser un Bâtiment Basse Consommation.

(3) niveau 3 : découvrir les enjeux d'une bonne étanchéité à l'air pour la réalisation d'un Bâtiment Basse Consommation.

contact formation

Christian Carlioz

04 50 67 65 62

christian.carlioz@minergie.fr



Témoignage



Vincent Rigassi

Architecte

Dès le départ, PLURALIS et la commune de La Terrasse avaient la volonté de construire un bâtiment performant. Loin de HQE, qui est une machine à gaz, j'ai préféré le label Minergie qui impose une obligation de résultat.

Les 6 logements sociaux sont répartis en deux bâtiments : le premier labellisé Minergie P et le second labellisé Minergie standard. Nous souhaitons que cette opération exemplaire puisse être reproduite facilement.

Ce projet a bénéficié des aides de l'Etat, du Conseil Régional, du Conseil Général et de la commune de La Terrasse. Le coût de l'opération est de 1850 € HT / m², sans VRD (Voirie, Réseaux et Divers). En RT 2005 (Réglementation Thermique en vigueur) le coût au mètre carré aurait été de 1300 €. L'opération implique donc un surinvestissement de 30 %.

Les charges seront de 8 € par mois pour les locataires au revenu modeste, ce qui permet d'anticiper la hausse du coût de l'énergie. L'ADEME a financé un suivi des consommations pendant deux ans.

La priorité est également la sensibilisation des résidents. Les premiers mois, une réunion hebdomadaire sera organisée avec les locataires pour les sensibiliser à l'utilisation du bâtiment.

Ce projet écologique et passif est tout à fait reproductible en France, ceci dès lors que le calcul d'investissement se fait en coût global.



Zoom

Situé à La Terrasse (Isère, Rhône-Alpes) en France, "La petite Chartreuse" est composée de deux bâtiments MINERGIE® et MINERGIE-P® abritant un total de six appartements. De conception identique, les deux bâtiments se différencient essentiellement par leur implantation dans le terrain. En effet, la façade nord-nord-ouest du bâtiment MINERGIE est partiellement enterrée. Le traitement de cette portion enterrée se distingue des autres murs par l'utilisation de béton complété de 12cm d'isolation extérieure. Moins isolé que son jumeau, ce bâtiment ne présente plus les performances d'enveloppe exigées pour l'obtention du MINERGIE-P® mais reste un bâtiment très performant (24,6 kWh / m² / an).



Acteurs du projet :

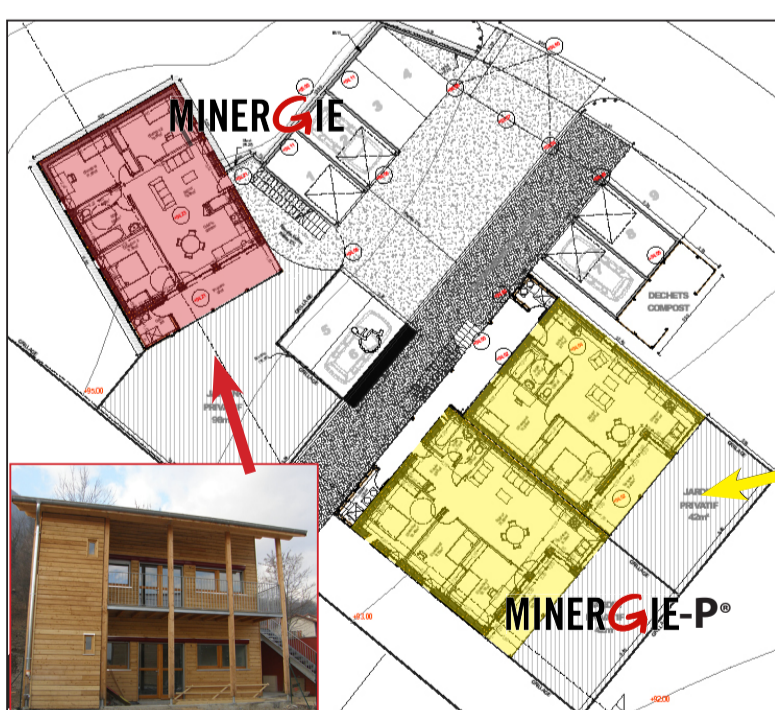
Maître d'ouvrage : Pluralis (38500 Voiron)

Architecte : Rigassi Architecte

(38000 Grenoble)

Etudes thermiques : Traulle (38960 Chabon)

Description technique des bâtiments :



Surface de Référence Energétique :

- bâtiment MINERGIE® : 174 m²

- bâtiment MINERGIE-P® : 328 m²

Isolation :

- ne concerne que le bâtiment MINERGIE® - les murs de béton enterrés sont isolés par l'extérieur avec 12 cm de polystyrène expansé.

- l'isolation des murs en ossature bois est assurée par 32 cm de laine de bois.

- le plancher est isolé par 20 cm de polystyrène extrudé sous dallage.

- le plancher de toiture est isolés par 40 cm de laine de bois (les bâtiments sont pourvus un grenier froid)

- les fenêtres sont équipées d'un triple vitrage.

Système d'aération et de chauffage :

- VMC double flux, associée à une pompe à chaleur. L'air puisée est préchauffée (hiver) ou rafraîchie (été) par un puit canadien hydraulique.

Eau chaude sanitaire :

- 4,8 m² de panneaux solaires sur chaque bâtiment, complétés par la pompe à chaleur.

contact certification

Jérémy Arminjon

04 50 67 92 49

jeremy.arminjon@minergie.fr